



## BASTELSPASS MIT DEM MUSEUM MENSCH UND NATUR

Mach mit und lerne etwas über Minerale!

Unser heutiger Favorit ist das Mineral Beryll



Smaragd (grüner Kristall in Calcit)

Beryll ist ein Aluminium-Beryllium-Silikat und ein hartes Mineral. „Gemeiner“ Beryll ist ein eher unscheinbar aussehendes Mineral, das als Erz zur Gewinnung des Metalls Beryllium dient. „Edler“ Beryll kommt dagegen in vielen Farbspielarten vor und ist ein wertvoller Edelstein: zum Beispiel der Smaragd (grün) und der Aquamarin (himmelblau).



Aquamarin (blassblau-durchsichtiger Kristall)

Berylle bilden meist Kristalle in Form von hexagonalen Prismen. Diese können auch außergewöhnlich groß werden: Nicht selten finden sich in der Natur Riesenkristalle bis mehrere Metern Länge und mehrere Tonnen Gewicht!

### Schon gewusst?

In früheren Jahrhunderten, vor der Erfindung des Glases benutzte man geschliffene Berylle als Sehhilfe: Daher der Name Brille.



## BASTELPASS MIT DEM MUSEUM MENSCH UND NATUR

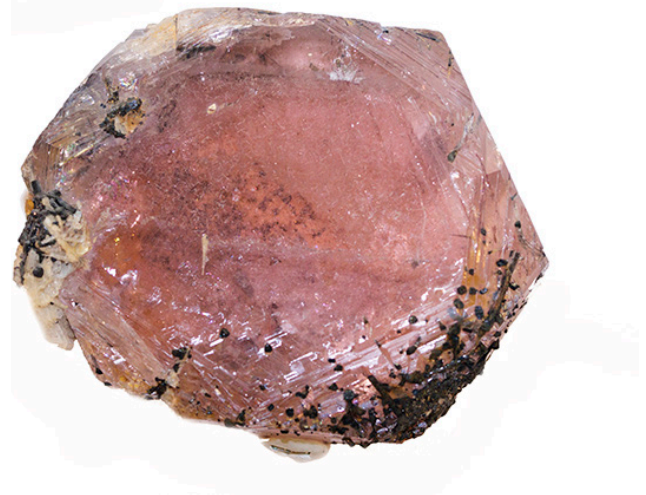
### Bastel dir einen Beryll-Kristall (hexagonales Prisma)

#### Was du brauchst:

- die Bastelvorlage
- eine Schere
- einen Klebestift

#### 1. Ausschneiden:

Schneide mit einer Schere an den Außenlinien deiner Vorlage entlang, einschließlich der Laschen. Schneide nicht an den Linien entlang zwischen den Laschen und den Rechtecken, den Sechsecken und den Rechtecken oder den Linien, welche die Rechtecke voneinander trennen. Deine Bastelvorlage sollte aus einem großen Teil bestehen, wenn du fertig bist.



Morganit (rosafarbener Edelberyll)

#### 2. Falten:

Falte jede Lasche an der Linie entlang nach innen.

Die 6 Rechtecke, die in einer Reihe liegen, ergeben die 6 Seiten deines Prismas.

Das obere und untere Sechseck werden die Ober- und Unterseite deines Prismas.

**Achtung:** Alle deine Faltungen sollten in dieselbe Richtung gehen. Drücke jede Faltung fest, um einen scharfen Knick zu machen.

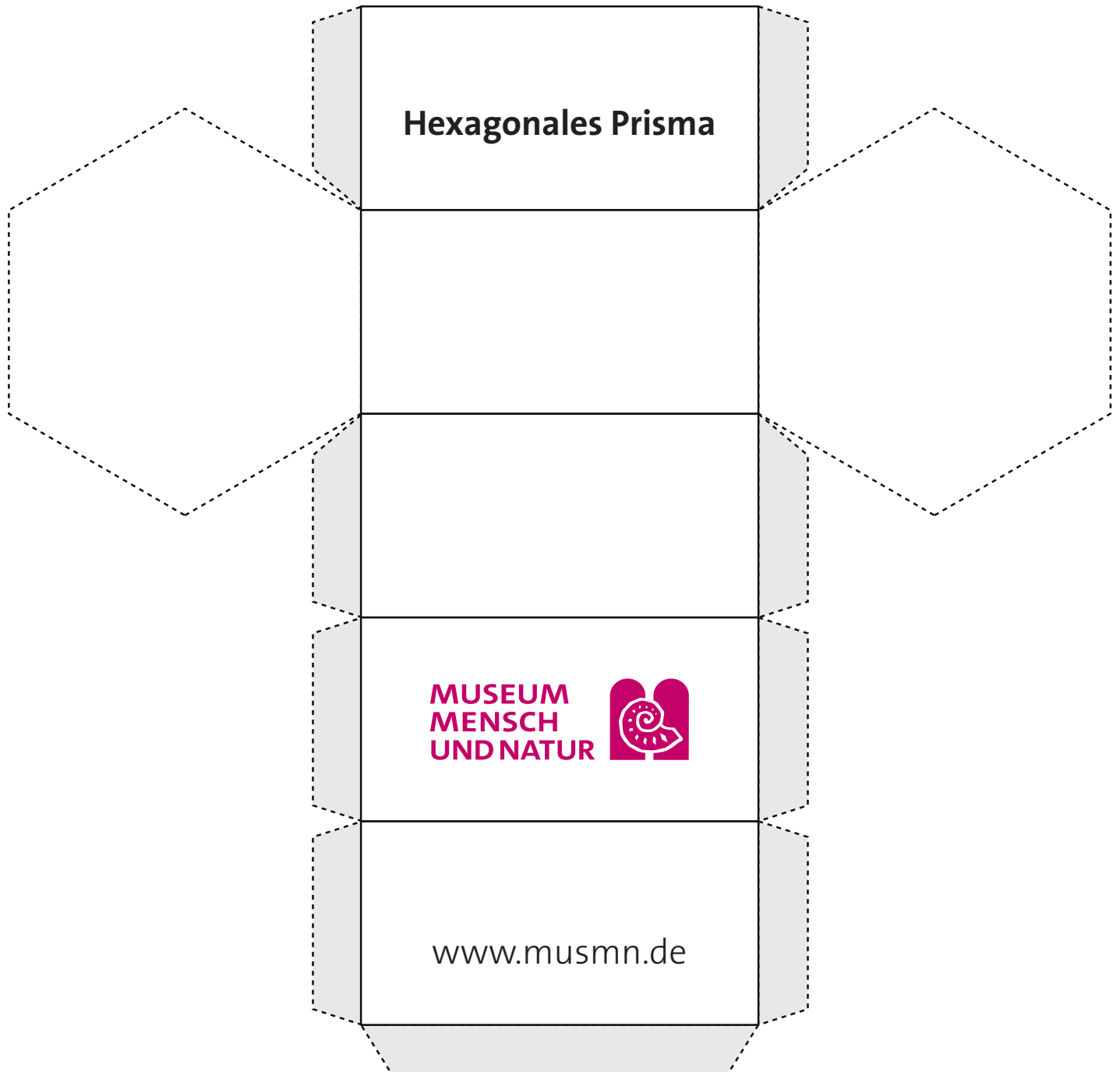
#### 3. Kleben:

Klebe zuerst die Seiten deines Prismas zusammen: Halte die mit Klebstoff bestrichene längsseitige Lasche mehrere Sekunden lang fest an die entsprechende Rechteckseite. Trage nun den Klebstoff auf die restlichen Laschen auf und klebe die beiden Sechsecke (Ober- und Unterseite des Prismas) an die Laschen. Lasse nun dein (hexagonales)Prisma ein paar Minuten lang ruhen, um ihm Zeit zum Trocknen zu lassen.

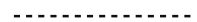
**Fertig!**



# BASTELSPASS MIT DEM MUSEUM MENSCH UND NATUR



Schneidelinie



Falzlinie



Klebefläche

