

## Pressemitteilung

**Ekkeland Götze**

### **DAS BILD DER ERDE**

**4. August bis 6. November 2022 / Vernissage am 3. August um 18:30 Uhr**

Seit mehr als 30 Jahren arbeitet der Münchner Künstler Ekkeland Götze an einem Bild der ERDE. Dazu gewinnt er innerhalb klar definierter Einzelprojekte ERDE an vorher bestimmten Fundstellen. Diese reine, nicht manipulierte ERDE druckt er nach einem von ihm entwickelten standardisierten Verfahren, der Terragrafie, auf Papier oder andere Untergründe. Die so entstehenden Quadrate sind zunächst ein authentisches Bild einzelner Orte. Sie haben aber darüber hinaus eine geistige Dimension, sind eine Plattform für interkulturelle Kommunikation sowie ein Assoziationsraum, der von jedem Betrachter mit eigenen Gedanken, Erinnerungen und Hoffnungen gefüllt wird. Besonders wichtig ist Ekkeland Götze dabei immer die Einbindung der Menschen vor Ort, insbesondere indigener Gruppen.

Im Museum Mensch und Natur zeigt Ekkeland Götze ab dem 4. August Bilder aus Projekten auf allen Kontinenten. Seine Reisen führten ihn ins Amazonasgebiet, zu den Sioux in Nordamerika sowie nach Australien und Neuseeland ebenso wie nach Japan, Island und Madagaskar. Intensiv widmete er sich in den letzten Jahren den Gletschern. Ihren durch den Klimawandel bedingten Rückgang macht er auf ganz besondere Weise sichtbar, indem er Drucke mit Jahrtausende vom Eis bedeckter Erde erstellt.

In einer Zeit, in der die ERDE durch menschliche Einwirkung immensen Veränderungen und Gefährdungen unterworfen ist, rückt seine Kunst diese Problematik ins Bewusstsein der Menschen.

Wir freuen uns, mit Ekkeland Götze einen renommierten und engagierten Münchner Künstler bei uns im Haus zu Gast zu haben und laden Sie ganz herzlich zur Vernissage am 3. August 2022 um 18:30 Uhr ins Museum Mensch und Natur ein.

#### **Der Künstler**

EKKELAND GÖTZE wurde 1948 in Dresden geboren. Er arbeitete als Maler, Siebdrucker und Ingenieur und absolvierte die Abendschule der Hochschule für Bildende Künste Dresden. 1988 zog er nach München und machte ab 1989 die ERDE zum Gegenstand seiner Kunst. Seitdem arbeitet er mit großer Intensität und Konsequenz an diesem Thema. Für sein konzeptionelles BILD DER ERDE realisierte er Projekte auf allen Kontinenten der ERDE.

#### **BESUCHERINFORMATION**

**Dauer der Sonderausstellung 4. August bis 06. November 2022**

#### **Öffnungszeiten:**

Dienstag bis Freitag 9 bis 17 Uhr,

Samstag, Sonntag und Feiertag 10 bis 18 Uhr

## Eintrittspreise

Erwachsene 3,50 €

Ermäßigt 2,50 €

Sonntagseintritt: 1,00 €

Freier Eintritt für Kinder und Jugendliche unter 18 Jahren

## WEITERE INFORMATIONEN

**Informationen zur Ausstellung, Pressebildern oder Interviewwünschen:**

Museum Mensch und Natur, Schloss Nymphenburg, 80638 München, [www.musmn.de](http://www.musmn.de)

Ansprechpartner:

Eveline Schepke Tel: 089/179589-113 [museum@musmn.de](mailto:museum@musmn.de)

Dr. Michael Apel Tel: 089/179589-119 [apel@musmn.de](mailto:apel@musmn.de)

## NUTZUNGSBEDINGUNGEN FÜR PRESSEFOTOS

Die als Pressefotos freigegebenen und umseitig aufgeführten Bilder stehen Ihnen zum Upload unter:

1. Bilder für die Berichterstattung online:  
<https://www.picdrop.com/museummenschundnatur/rSGyyh2Ddv>
2. Bilder für die Berichterstattung Print:  
<https://www.picdrop.com/museummenschundnatur/2xkYgVeUhx>

zur Verfügung, bzw. können bei uns unter [museum@musmn.de](mailto:museum@musmn.de), bzw. Tel 089 / 179589-113 (Fr. Schepke) angefordert werden.

Zu beachten ist dabei insbesondere:

Die Bilder stehen kostenfrei als Pressefotos ausschließlich für Berichte, Ankündigungen und Meldungen zur Ausstellung Das Bild der Erde zur Verfügung.

Eine Kopie jeder Publikation muss innerhalb von 10 Werktagen bei uns eingehen (gern digital als pdf, bzw. als Link zu einer Online-Publikation).

Die Bilder dürfen ohne vorherige Genehmigung nicht zugeschnitten, überdruckt oder auf andere Weise verändert werden.

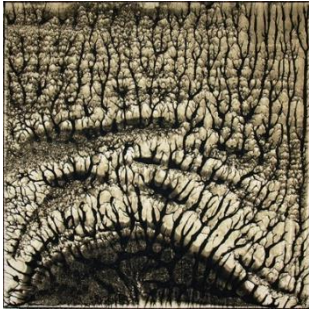
Alle Bilddaten dürfen nicht an Dritte weitergegeben und müssen nach Ende der genehmigten Verwendung gelöscht werden.

Für online-Publikationen dürfen ausschließlich die Bilder aus dem Downloadbereich Onlinemedien mit integriertem Copyrightvermerk verwendet werden.

Für Printmedien stehen im Downloadbereich Printmedien höher auflösende Bilder zur Verfügung. Diese dürfen nicht für online-Publikationen verwendet werden und müssen immer mit unten stehenden Copyright-Vermerken versehen werden.

Grundsätzlich sind folgende Copyright-Vermerke obligatorisch:

© Ekkeland Goetze



Projekt **EISFEUER (Island)**  
Ófærufoss  
Eldgia  
2003

Titel **Erdbild-Nº 515**  
auf BFK Rives 300 g auf Nessel  
auf Keilrahmen



Projekt **SONGLINES (Australien)**  
Murrumbur  
Patonga Road  
2007

Titel **Erdbild-Nº 651**  
auf BFK Rives 300 g auf Nessel  
auf Keilrahmen, 71 x 71 cm



Projekt **VULKANE (REIS - Japan)**  
Ontake-san 3067 m  
Nagano  
2011

Titel: **Erdbild-Nº 768**  
auf Japanpapier Sekishu Shi  
31 g auf Shirting auf Keilrahmen, 71 x 71 cm



Projekt **DIE GLETSCHER**  
Rhonegletscher  
2.207 m  
Urner Alpen  
2020

Titel **Erdbild-Nº 967**  
auf grundiertem BFK Rives 300 g auf Nessel  
auf Keilrahmen, 71 x 71 cm



In der Reihenfolge von links nach rechts und oben nach unten:

DIE GLETSCHER – Rhonegletscher  
 DIE GLETSCHER – Aletschgletscher  
 EISFEUER (Island) – Ófærufoss  
 JALLIKATTU (Indien) – Avaniyapuram  
 ATLANTIS (Santorini)  
 VULKANE (REIS – Japan)  
 DIE VULKANE – Ätna  
 MENABE (Madagaskar)  
 EISFEUER (Island) – Mökkurkalfi